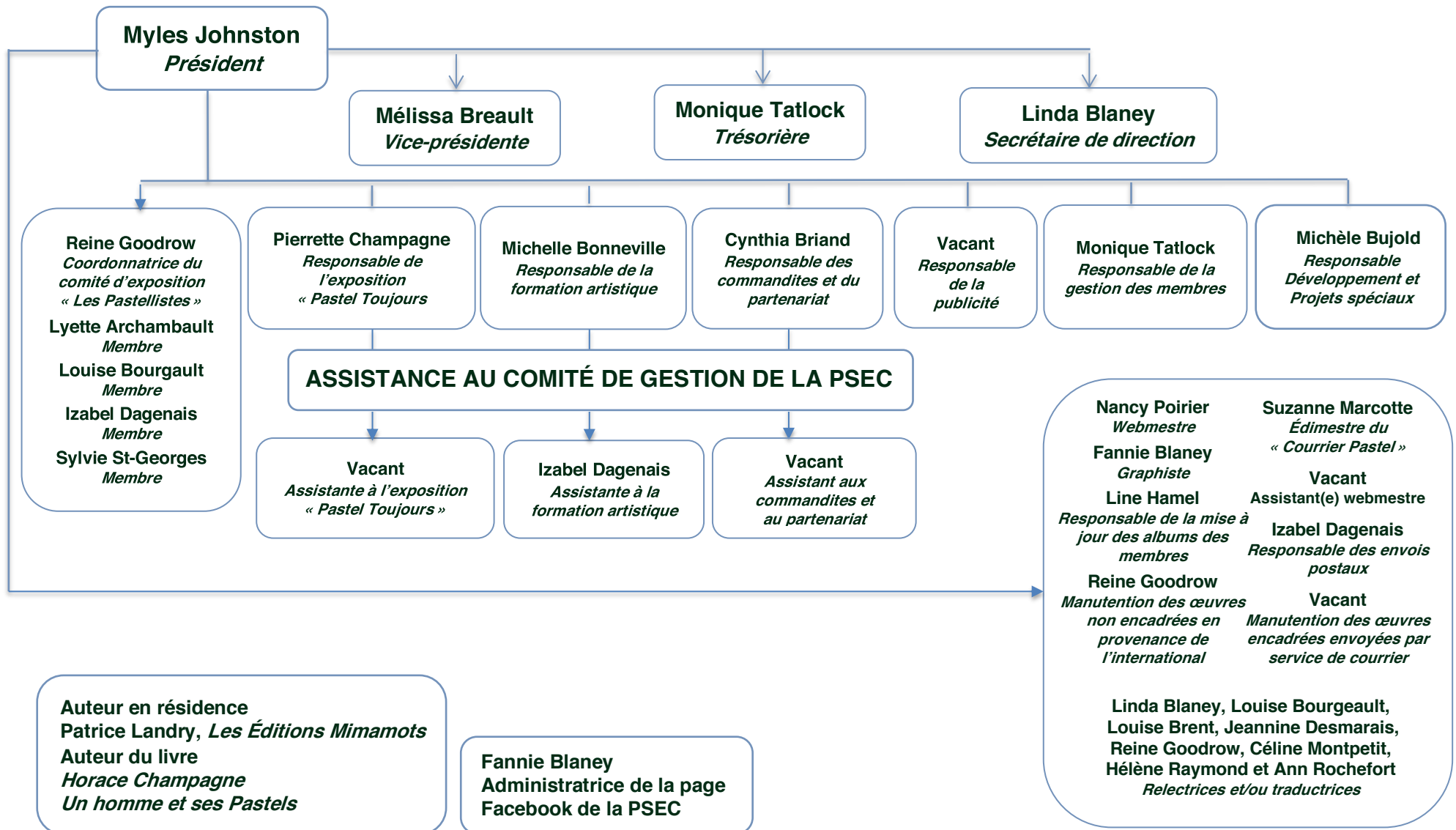


# COMITÉ DE GESTION DE LA PSEC – 2021-2022





COMITÉ DE GESTION DE LA PSEC	
TITRE DU POSTE	DESCRIPTION
Président(e)	Dirige les activités du Comité et veille au bien-être et au bon fonctionnement de la PSEC.
Vice-président(e)	Assiste le (la) président(e) dans l'exercice de ses fonctions et le (la) remplace au besoin. S'assure du bon fonctionnement de la structure de la Société, de ses services et événements de même que de la conformité des statuts et règlements de la PSEC.
Trésorier(ière)	Effectue toutes les opérations financières, tenue de livres, prépare les états financiers ainsi que les déclarations fiscales.
Secrétaire de direction	A la responsabilité du calendrier des opérations et des documents relatifs aux réunions du comité et de l'Assemblée générale annuelle.
Coordonnateur(trice) du comité d'exposition « Les Pastellistes » lequel comité est composé d'un(une) Coordonnateur(trice) et de 4 autres membres	Coordination et accomplissement des tâches relatives à l'exposition automnale avec jury de la PSEC « Les Pastellistes ». Les 5 membres se partagent toutes les tâches, mais seul(e) le(la) coordonnateur(trice) est nommé(e) membre du Comité de gestion de la PSEC. Il(elle) peut en outre, au besoin, déléguer cette tâche à l'un ou l'autre des 4 autres membres pour le(la) remplacer à l'exécutif.
Responsable de l'exposition « Pastel Toujours »	Supervise l'organisation de l'exposition printanière ouverte à tous les membres de la PSEC « Pastel Toujours ».
Responsable de la formation artistique	Planifie les ateliers offerts aux membres de la PSEC.
Responsable des commandites et du partenariat	Met à jour le plan de partenariat à chaque année. Agit à titre d'agent de liaison et fait le suivi auprès de nos partenaires commanditaires.
Responsable de la publicité	Gère les relations avec les divers médias afin de promouvoir les événements de la PSEC.
Responsable Développement et Projets spéciaux	Développement de stratégies d'affaires visant le mandat de la PSEC et est en charge de la logistique et du suivi des projets spéciaux.
Responsable de la gestion des membres	Offre les services aux membres (accueil, renouvellement, envois d'informations) et fait la mise à jour de la liste des membres.



## ASSISTANCE AU COMITÉ DE GESTION DE LA PSEC

TITRE DU POSTE	DESCRIPTION
Assistant(e) à l'exposition « Pastel Toujours »	Assiste le (la) responsable de l'exposition « Pastel Toujours » dans ses tâches (Exposition printanière ouverte à tous les membres de la PSEC).
Assistant(e) à la formation artistique	Assiste le Responsable de la formation artistique et partage les tâches à accomplir lors de la préparation des ateliers de Maîtres.
Assistant(e) aux commandites et partenariat	Assiste le (la) Responsable des commandites et du partenariat dans ses tâches.
Webmestre	Gère le site web de la PSEC.
Édimestre du « Courrier Pastel »	Gère les communications courriel de la PSEC à ses membres.
Assistant(e) webmestre	Assiste le (la) webmestre.
Graphiste	Produit les outils de communication de la PSEC (Affiches, cartons d'invitation etc.).
Responsable de la mise à jour des albums des membres	Met à jour les albums des membres, des enseignants et des maitres.
Responsable des envois postaux	Prépare les étiquettes et photocopies des envois postaux et les postent. Habituellement cela demande une disponibilité deux à trois fois par année, principalement lors des expositions « Les Pastellistes » et « Pastel Toujours ».
Manutention des œuvres non encadrées en provenance de l'international	Est en charge de la réception et de l'expédition des œuvres non encadrées provenant de l'international. Se charge de faire encadrer ces œuvres dans les cadres de la PSEC disponibles à cet effet et à les démonter et retourner aux expéditeurs si non vendus.
Manutention des œuvres encadrées envoyées par service de courrier	Est en charge de la réception et l'expédition des œuvres encadrées provenant de l'étranger, des régions éloignées du Québec et d'ailleurs au Canada.
Relecteurs(trices) et traducteur(trices)	Révisé et/ou traduit, dans l'autre langue officielle, différents documents de la PSEC et le « Courrier Pastel ».